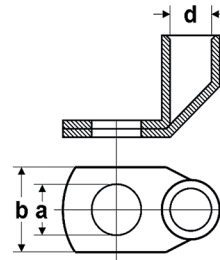


# HELU-S-RK-90-CU-UL



## TECHNISCHE DATEN

### Winkelrohrkabelschuh

Flanschform	Ringform
Anschlusswinkel	90°
Temperaturbereich	bis +120°C

### AUFBAU

- Material: Kupfer nach DIN EN 13600
- Oberfläche: galvanisch verzinkt

- unisoliert
- ohne Sichtloch

### HINWEISE

- Empfohlenes Pressverfahren: WM-Pressung
- Legende:  
Abmessungen  
a - Durchmesser der Bohrung  
b - Breite am Flansch  
d - Innendurchmesser der Litzenaufnahme

Art.-Nr.	ca. Nennquerschnitt mm <sup>2</sup>	Bohrung (M)	ø Bohrung (a) in mm	Breite Flansch (b) in mm	ø Litzenaufnahme (d) in mm	Gewicht in kg/1000 St.	VPE (in St.)
907508	6	5	5,3	11,0	3,5	5,6	100
907509	6	6	6,4	11,0	3,5	6,2	100
907510	6	8	8,4	15,0	3,5	6,4	100
907511	6	10	10,5	18,0	3,5	6,8	100
907512	6	12	13,0	20,0	3,5	6,6	100
907513	10	5	5,3	12,0	4,5	5,4	100
907514	10	6	6,4	12,0	4,5	5,9	100
907515	10	8	8,4	15,0	4,5	6,8	100
907516	10	10	10,5	18,0	4,5	7,0	100
907517	10	12	13,0	20,0	4,5	7,0	100
907518	16	5	5,3	12,0	5,5	10,9	100
907519	16	6	6,4	12,0	5,5	11,5	100
907520	16	8	8,4	15,0	5,5	12,0	100
907521	16	10	10,5	18,0	5,5	12,3	100
907522	16	12	13,0	20,0	5,5	12,3	100
907523	25	6	6,4	15,0	7,0	13,5	100
907524	25	8	8,4	16,0	7,0	13,7	100
907525	25	10	10,5	18,0	7,0	15,7	100
907526	25	12	13,0	20,0	7,0	15,1	100
907527	35	6	6,4	17,0	8,5	21,3	100
907528	35	8	8,4	17,0	8,5	23,1	100
907529	35	10	10,5	20,0	8,5	23,6	100
907530	35	12	13,0	22,0	8,5	24,8	100
907531	35	16	17,0	28,0	8,5	24,8	100
907532	50	6	6,4	20,0	10,0	30,0	100
907533	50	8	8,4	20,0	10,0	32,2	100
907534	50	10	10,5	20,0	10,0	33,2	100
907535	50	12	13,0	23,0	10,0	32,8	100
907536	50	16	17,0	27,0	10,0	36,3	100
907537	50	20	21,0	30,0	10,0	38,9	100
907538	70	6	6,4	24,0	12,0	44,7	25

# HELU-S-RK-90-CU-UL

Art.-Nr.	ca. Nennquerschnitt mm <sup>2</sup>	Bohrung (M)	∅ Bohrung (a) in mm	Breite Flansch (b) in mm	∅ Litzenauf- nahme (d) in mm	Gewicht in kg/1000 St.	VPE (in St.)
907539	70	8	8,4	24,0	12,0	48,6	25
907540	70	10	10,5	24,0	12,0	50,6	25
907541	70	12	13,0	24,0	12,0	49,4	25
907542	70	16	17,0	28,0	12,0	51,1	25
907543	70	20	21,0	29,0	12,0	52,6	25
907544	95	8	8,4	26,0	13,5	53,3	25
907545	95	10	10,5	26,0	13,5	56,4	25
907546	95	12	13,0	26,0	13,5	56,6	25
907547	95	16	17,0	28,0	13,5	64,0	25
907548	120	8	8,4	29,0	15,0	76,3	25
907549	120	10	10,5	29,0	15,0	80,7	25
907550	120	12	13,0	29,0	15,0	79,9	25
907551	120	16	17,0	30,0	15,0	84,6	25
907552	150	8	8,4	31,0	16,8	85,8	25
907553	150	10	10,5	31,0	16,8	83,2	25
907554	150	12	13,0	31,0	16,8	85,1	25
907555	150	16	17,0	31,0	16,8	86,8	25
907556	150	20	21,0	35,0	16,8	109,2	25
907557	185	10	10,5	35,0	19,0	119,0	25
907558	185	12	13,0	35,0	19,0	120,4	25
907559	185	16	17,0	35,0	19,0	124,8	25
907560	185	20	21,0	35,0	19,0	127,0	25
907561	240	10	10,5	38,0	21,0	133,2	25
907562	240	12	13,0	38,0	21,0	134,0	25
907563	240	16	17,0	38,0	21,0	137,6	25
907564	240	20	21,0	38,0	21,0	142,3	25
907565	300	12	13,0	43,0	24,0	200,4	20
907566	300	16	17,0	43,0	24,0	218,7	20
907567	300	20	21,0	43,0	24,0	218,1	20