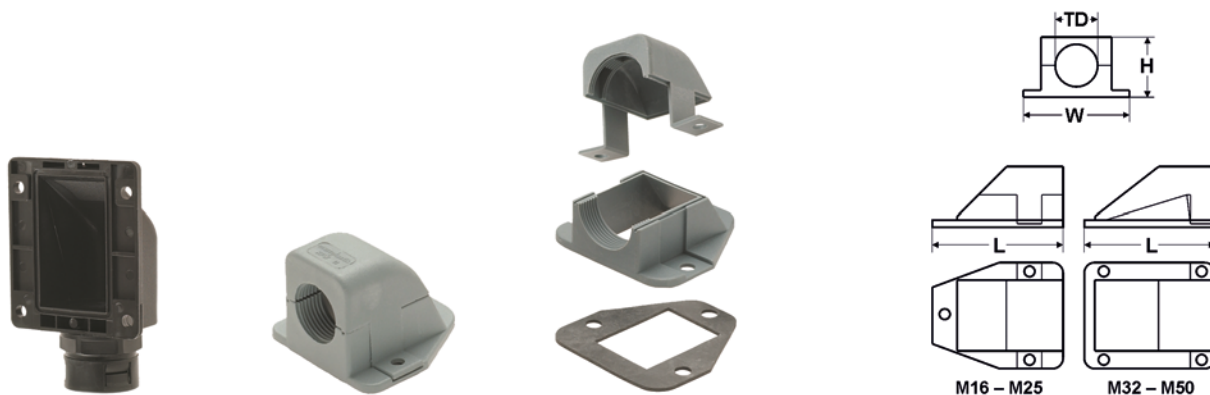


HSSV-KF



TECHNISCHE GEGEVENS

PA vouwflens

Temperatuurbereik	-40°C tot +110°C korte termijn tot +140°C
Beschermingsklasse	IP 65

KABELCONSTRUCTIE

- Materiaal: Polyamide (PA) 6
- Ontvlambaarheid volgens UL 94 (V0)

EIGENSCHAPPEN

- halogeenvrij
- fosforvrij
- cadmiumvrij
- eenvoudig te monteren, tijd- en kostenbesparend

- bestand tegen: Brandstoffen, Minerale oliën, vetten, zwakke basis, zwakke zuren

TOEPASSING

- Openingsflenshoek voor verbindingswartels of kabelwartels. Flenshoek geopend om eenvoudige invoer van voorgemonteerde kabels mogelijk te maken. Zeer stabiel.

OPMERKINGEN

- Afmetingen getest volgens UR-normen.
Schroefverbinding: metrisch volgens EN 45545-2:2016 3x HL
- Legenda:
Afmetingen
TD - Schroefdraad Diameter
H - Hoogte
W - Breedte
L - Lengte

metrische draad

Maat	Hoogte mm	Breedte mm	Lengte mm	Verpakkingseenheid (in stuk)	grijs	zwart (RAL 9005)
					Artikelnummer	Artikelnummer
M16 x 1,5	35	47,0	49,0	10	920507	920513
M20 x 1,5	35	47,0	49,0	10	920508	920514
M25 x 1,5	44	65,0	69,0	10	920509	920515
M32 x 1,5	55	78,0	90,0	10	920510	920516
M40 x 1,5	66	94,0	99,0	10	920511	920517
M50 x 1,5	76	101,0	116,0	10	920512	920518