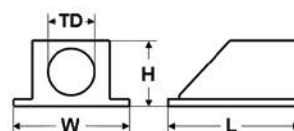


WVF

zur problemlosen Durchführung der Kabel



TECHNISCHE DATEN

Zink-Winkelflansch

Temperaturbereich -20°C bis +100°C
Schutzart IP 68 - 10 bar

AUFBAU

- Material: Zink-Druckguss
- O-Ring: Chloropren-Kautschuk (CR)

VERWENDUNG

- Maschinen- und Anlagenbau
- Roboterbau
- Automatisierungstechnik
- Fahrzeug- und Schiffsbau
- Bahntechnik
- Installationstechnik
- Schaltschrankbau

HINWEISE

- Legende:
Abmessungen
TD - Gewindedurchmesser
H - Höhe
W - Breite
L - Länge

metrisches Innengewinde

Art.-Nr.	Größe innen	Höhe mm	Breite mm	Länge mm	VPE (in St.)
91730	M20 x 1,5	35	53	56	10
91731	M25 x 1,5	42	63	65	10
91732	M32 x 1,5	52	70	75	5

Art.-Nr.	Größe innen	Höhe mm	Breite mm	Länge mm	VPE (in St.)
91733	M40 x 1,5	52	71	75	5
91734	M50 x 1,5	69	89	93	2
91735	M63 x 1,5	74	96	114	1

PG-Innengewinde

Art.-Nr.	Größe innen	Höhe mm	Breite mm	Länge mm	VPE (in St.)
92930	PG 9	30	45	48	10
92931	PG 11	30	45	48	10
92932	PG 13,5	35	53	56	10
92933	PG 16	35	53	56	10
92934	PG 21	42	63	65	5

Art.-Nr.	Größe innen	Höhe mm	Breite mm	Länge mm	VPE (in St.)
92935	PG 29	52	71	75	5
92936	PG 36	69	89	94	2
92937	PG 42	74	96	114	1
92938	PG 48	74	96	114	1