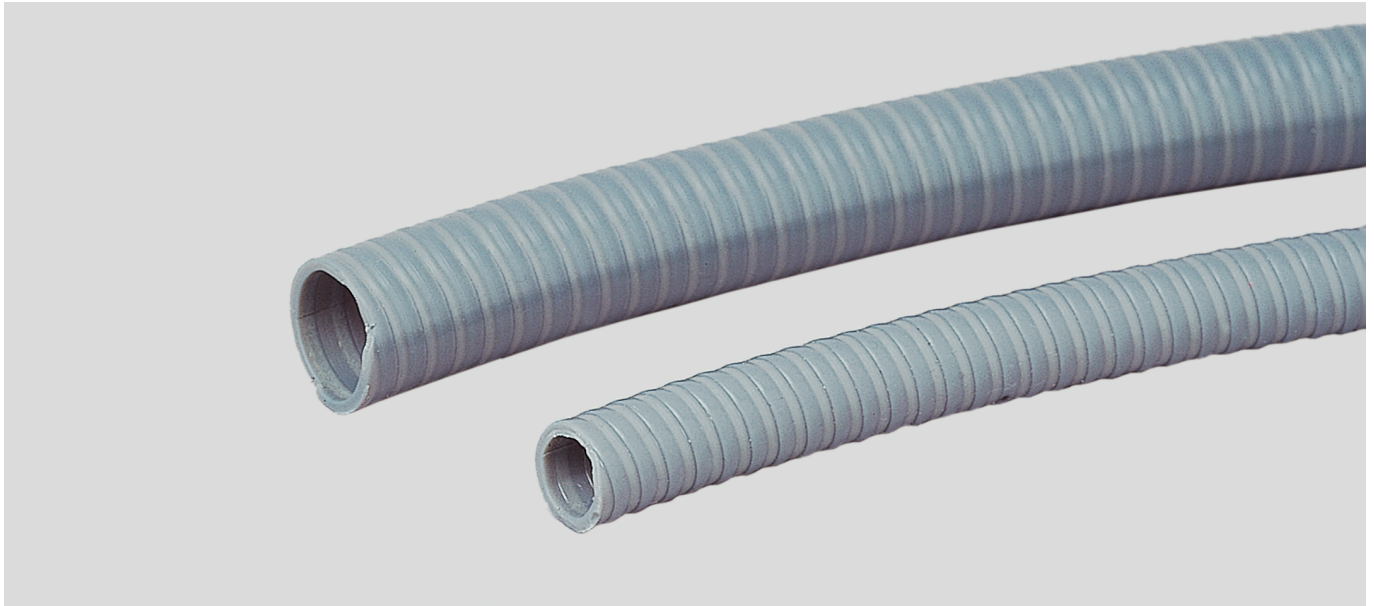


# K Kabelschutzschlauch

mit integrierter Hartkunststoffwendel



## Typ K

Kabelschutzschlauch Typ K mit eingearbeitetem Hartkunststoffwendel.

## Einsatzbereiche

- Anlagen- und Maschinenbau
- Automatisierungstechnik
- Installationstechnik
- Schaltschrankbau

## Material

PVC

- silikonfrei
- cadmiumfrei

## Hinweise

Passende Schlauchverschraubungen:  
USK, LK-I, US und LI

## Technische Daten

Temperaturbereich: -20°C bis +70°C  
Temperaturbereich kurzzeitig bis +80°C

Artikel-Nr. grau	Innen-Ø mm	Außen-Ø mm	VPE Meter	Netto EUR/ 100 Meter bei Abnahme von		
				bis 100	101 - 500	501 - 1000
91209	10,0	14,0	50	133,40	127,30	116,30
91210	13,0	17,0	50	147,60	140,80	128,50
91211	15,0	19,0	50	203,30	194,10	177,10
91212	16,0	21,0	50	217,60	207,70	189,50
91213	22,0	27,0	50	326,60	311,80	284,50
91214	30,0	36,0	25	426,00	406,60	371,20
91215	38,0	45,0	25	624,10	595,70	543,60
91216	45,0	52,0	25	724,60	691,70	631,30
91217	49,0	56,0	25	843,20	804,90	734,60

Technische Änderungen vorbehalten.