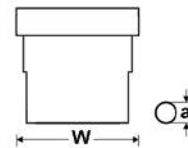


UNI-DICHT MFDE



TECHNISCHE DATEN

TPE-Mehrfachdichteinsatz

Temperaturbereich -40°C bis +130°C

AUFBAU

- Material: thermoplastische Elastomere (TPE)

EIGENSCHAFTEN

- halogenfrei
- phosphorfrei
- silikonfrei
- cadmiumfrei

VERWENDUNG

- Maschinen- und Anlagenbau
- Roboterbau
- Automatisierungstechnik
- Fahrzeug- und Schiffsbau
- Bahntechnik
- Installationstechnik
- Schaltschrankbau
- Zur Bestückung von UNI-DICHT Verschraubungskörpern aus Kunststoff und Messing.

HINWEISE

- Die UNI-DICHT Dichteinsätze M20x1,5 (Art.-Nr. 904004 bis 904010) sind ausschließlich für UNI-DICHT-VK-PAM20x1,5 (Art.-Nr. 90831) geeignet.
- Die UNI-DICHT Dichteinsätze M20x1,5 (Art.-Nr. 904011 bis 904017) sind sowohl für UNI-DICHT-VK-MS M20x1,5 (Art.-Nr. 904213) als auch für UNI-DICHT-VK-PA PG13,5 (Art.-Nr. 96045) und UNI-DICHT-VK-MSPG13,5 (Art.-Nr. 904223) geeignet.
- Legende:
Abmessungen
W - Breite
a - Durchmesser der Bohrung

Art.-Nr.	Größe	Größe	Farbe der Dichteinsätze	Anzahl Bohrungen x Kabel-Ø mm	VPE (in St.)
903994	PG 9	M16 x 1,5	weiß	2 x 1,2	100
903995	PG 9	M16 x 1,5	weiß	2 x 3,0	100
903996	PG 9	M16 x 1,5	weiß	4 x 3,0	100
903997	PG 9	M16 x 1,5	weiß	2 x 4,0	100
903998	PG 9	M16 x 1,5	weiß	1 x 5,0	100
904006		M20 x 1,5	weiß	2 x 3,0	100
904007		M20 x 1,5	weiß	3 x 3,0	100
904008		M20 x 1,5	weiß	3 x 4,0	100
904009		M20 x 1,5	weiß	2 x 5,0	100
904010		M20 x 1,5	weiß	2 x 6,0	100
904000	PG 11	M20 x 1,5	weiß	2 x 3,0	100
904001	PG 11	M20 x 1,5	weiß	3 x 3,0	100
904002	PG 11	M20 x 1,5	weiß	2 x 4,0	100
904003	PG 11	M20 x 1,5	weiß	2 x 5,0	100
904012	PG 13,5	M20 x 1,5	weiß	10 x 2,0	100
904013	PG 13,5	M20 x 1,5	weiß	2 x 3,0	100
904014	PG 13,5	M20 x 1,5	weiß	3 x 3,0	100
904015	PG 13,5	M20 x 1,5	weiß	3 x 4,0	100

Art.-Nr.	Größe	Größe	Farbe der Dichteinsätze	Anzahl Bohrungen x Kabel-Ø mm	VPE (in St.)
904017	PG 13,5	M20 x 1,5	weiß	2 x 6,0	100
904018	PG 16	M25 x 1,5	weiß	7 x 2,0	100
904019	PG 16	M25 x 1,5	weiß	3 x 3,0	100
904020	PG 16	M25 x 1,5	weiß	2 x 4,0	100
904021	PG 16	M25 x 1,5	weiß	4 x 4,0	100
904022	PG 16	M25 x 1,5	weiß	6 x 4,0	100
904023	PG 16	M25 x 1,5	weiß	2 x 6,0	100
904024	PG 16	M25 x 1,5	weiß	3 x 6,0	100
904025	PG 16	M25 x 1,5	weiß	4 x 6,0	100
904026	PG 16	M25 x 1,5	weiß	3 x 7,0	100
904027	PG 16	M25 x 1,5	weiß	2 x 8,0	100
904028	PG 21	M32 x 1,5	weiß	21 x 2,0	50
904030	PG 21	M32 x 1,5	weiß	6 x 4,0	50
904031	PG 21	M32 x 1,5	weiß	8 x 4,0	50
904032	PG 21	M32 x 1,5	weiß	4 x 5,0	50
904033	PG 21	M32 x 1,5	weiß	8 x 5,0	50
904034	PG 21	M32 x 1,5	weiß	6 x 5,5	50
904035	PG 21	M32 x 1,5	weiß	4 x 6,0	50

UNI-DICHT MFDE

Art.-Nr.	Größe	Größe	Farbe der Dicht-einsätze	Anzahl Bohrungen x Kabel-Ø mm	VPE (in St.)
904036	PG 21	M32 x 1,5	weiß	4 x 6,5	50
904037	PG 21	M32 x 1,5	weiß	6 x 6,5	50
904038	PG 21	M32 x 1,5	weiß	3 x 7,0	50
904039	PG 21	M32 x 1,5	weiß	2 x 8,0	50
904040	PG 21	M32 x 1,5	weiß	4 x 8,0	50
904041	PG 21	M32 x 1,5	weiß	2 x 9,0	50
904042	PG 21	M32 x 1,5	weiß	3 x 9,0	50
904044	PG 29	M40 x 1,5	weiß	10 x 6,0	25
904043	PG 29	M40 x 1,5	weiß	6 x 6,0	25
904045	PG 29	M40 x 1,5	weiß	4 x 6,5	25
904046	PG 29	M40 x 1,5	weiß	7 x 7,0	25
904047	PG 29	M40 x 1,5	weiß	6 x 8,0	25
904048	PG 29	M40 x 1,5	weiß	4 x 9,0	25

Art.-Nr.	Größe	Größe	Farbe der Dicht-einsätze	Anzahl Bohrungen x Kabel-Ø mm	VPE (in St.)
904049	PG 29	M40 x 1,5	weiß	5 x 9,0	25
904050	PG 29	M40 x 1,5	weiß	5 x 10,0	25
904051	PG 29	M40 x 1,5	weiß	2 x 11,0	25
904052	PG 29	M40 x 1,5	weiß	3 x 11,0	25
904053	PG 29	M40 x 1,5	weiß	2 x 13,0	25
904054	PG 36	M50 x 1,5	weiß	15 x 5,0	10
904055	PG 36	M50 x 1,5	weiß	13 x 7,0	10
904056	PG 36	M50 x 1,5	weiß	7 x 9,0	10
904057	PG 36	M50 x 1,5	weiß	8 x 9,0	10
904058	PG 36	M50 x 1,5	weiß	3 x 10,0	10
904059	PG 36	M50 x 1,5	weiß	4 x 13,0	10
904060	PG 36	M50 x 1,5	weiß	2 x 15,0	10