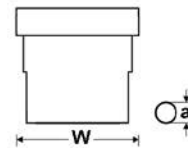


UNI-DICHT-SI

farblich codiert



TECHNISCHE DATEN

TPE-Dichteinsatz

Temperaturbereich -40°C bis +130°C

AUFBAU

- Material: thermoplastische Elastomere (TPE)

EIGENSCHAFTEN

- halogenfrei
- phosphorfrei
- silikonfrei
- cadmiumfrei

VERWENDUNG

- Maschinen- und Anlagenbau
- Roboterbau
- Automatisierungstechnik
- Fahrzeug- und Schiffsbau
- Bahntechnik
- Installationstechnik
- Schaltschrankbau
- Zur Bestückung von UNI-DICHT Verschraubungskörpern aus Kunststoff und Messing.

HINWEISE

- Die UNI-DICHT Dichteinsätze M20x1,5 (Art.-Nr. 903961 bis 903965) sind ausschließlich für UNI-DICHT-VK-PAM20x1,5 (Art.-Nr. 90831) geeignet.
Die UNI-DICHT Dichteinsätze M20x1,5 (Art.-Nr. 903966 bis 903970) sind ausschließlich für UNI-DICHT-VK-MS M20x1,5 (Art.-Nr. 904213) geeignet.
Die UNI-DICHT Dichteinsätze PG21 (Art.-Nr. 903981) sind ausschließlich für UNI-DICHT-VK-MS PG21 (Art.-Nr. 904226) geeignet.
Die UNI-DICHT Dichteinsätze M32x1,5 (Art.-Nr. 903981) sind ausschließlich für UNI-DICHT-VK-MS M32x1,5 (Art.-Nr. 904216) geeignet.
- Legende:
Abmessungen
W - Breite
a - Durchmesser der Bohrung

Art.-Nr.	Größe	Größe	Farbe der Dichteinsätze	Kabel-Ø von / bis mm	VPE (in St.)
903952		M12 x 1,5	gelb	4,0 - 6,5	100
903961		M20 x 1,5	gelb	4,0 - 6,5	100
903962		M20 x 1,5	grau	5,0 - 8,0	100
903964		M20 x 1,5	grün	7,0 - 10,5	100
903965		M20 x 1,5	rot	9,0 - 13,0	100
903963		M20 x 1,5	schwarz	6,5 - 9,5	100
903953	PG 7		gelb	4,0 - 6,5	100
903954	PG 9	M16 x 1,5	gelb	4,0 - 6,5	100
903955	PG 9	M16 x 1,5	grau	5,0 - 8,0	100
903956	PG 9	M16 x 1,5	schwarz	6,5 - 9,5	100
903957	PG 11	M20 x 1,5	gelb	4,0 - 6,5	100
903958	PG 11	M20 x 1,5	grau	5,0 - 8,0	100
903960	PG 11	M20 x 1,5	grün	7,0 - 10,5	100
903959	PG 11	M20 x 1,5	schwarz	6,5 - 9,5	100
903966	PG 13,5	M20 x 1,5	gelb	4,0 - 6,5	100

Art.-Nr.	Größe	Größe	Farbe der Dichteinsätze	Kabel-Ø von / bis mm	VPE (in St.)
903967	PG 13,5	M20 x 1,5	grau	5,0 - 8,0	100
903969	PG 13,5	M20 x 1,5	grün	7,0 - 10,5	100
903970	PG 13,5	M20 x 1,5	rot	9,0 - 13,0	100
903968	PG 13,5	M20 x 1,5	schwarz	6,5 - 9,5	100
903971	PG 16	M25 x 1,5	gelb	4,0 - 6,5	100
903972	PG 16	M25 x 1,5	grau	5,0 - 8,0	100
903974	PG 16	M25 x 1,5	grün	7,0 - 10,5	100
903975	PG 16	M25 x 1,5	rot	9,0 - 13,0	100
903973	PG 16	M25 x 1,5	schwarz	6,5 - 9,5	100
903976	PG 16	M25 x 1,5	weiß	11,5 - 15,5	100
903980	PG 21	M32 x 1,5	blau	14,0 - 18,0	50
903981	PG 21	M32 x 1,5	braun	17,0 - 20,5	50
903977	PG 21	M32 x 1,5	grün	7,0 - 10,5	50
903978	PG 21	M32 x 1,5	rot	9,0 - 13,0	50
903979	PG 21	M32 x 1,5	weiß	11,5 - 15,5	50

UNI-DICHT-SI



farblich codiert

Art.-Nr.	Größe	Größe	Farbe der Dicht-einsätze	Kabel-Ø von / bis mm	VPE (in St.)
903986	PG 29	M40 x 1,5	hellgelb	24,0 - 28,0	25
903983	PG 29	M40 x 1,5	blau	14,0 - 18,0	25
903984	PG 29	M40 x 1,5	braun	17,0 - 20,5	25
903985	PG 29	M40 x 1,5	orange	20,0 - 25,0	25

Art.-Nr.	Größe	Größe	Farbe der Dicht-einsätze	Kabel-Ø von / bis mm	VPE (in St.)
903982	PG 29	M40 x 1,5	weiß	11,5 - 15,5	25
903989	PG 36	M50 x 1,5	rosa	32,0 - 36,0	10
903990	PG 42	M50 x 1,5	weiß	36,0 - 40,0	10
903991	PG 48	M63 x 1,5	weiß	39,0 - 44,0	10