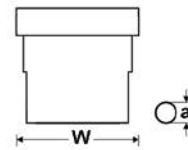


UNI-DICHT-SIC

geschlossen



TECHNISCHE DATEN

TPV-Dichteinsatz

Temperaturbereich -40°C bis +135°C

AUFBAU

- Material: thermoplastische Vulkanisate (TPV)

EIGENSCHAFTEN

- halogenfrei
- phosphorfrei
- silikonfrei
- cadmiumfrei

VERWENDUNG

- Maschinen- und Anlagenbau
- Roboterbau
- Automatisierungstechnik
- Fahrzeug - und Schiffsbau
- Bahntechnik
- Installationstechnik
- Schaltschrankbau
- Zur Bestückung von UNI-DICHT Verschraubungskörpern aus Kunststoff und Messing

HINWEISE

- Die UNI-DICHT Dichteinsätze M20x1,5 (Art.-Nr. 903944) sind ausschließlich für UNI-DICHT-VK-PAM20x1,5 (Art.-Nr. 90831) geeignet.
- Die UNI-DICHT Dichteinsätze M20x1,5 (Art.-Nr. 903945) sind ausschließlich für UNI-DICHT-VK-MS M20x1,5 (Art.-Nr. 904213) geeignet.
- Legende:
Abmessungen
W - Breite
a - Durchmesser der Bohrung

Art.-Nr.	Größe	Größe	Farbe der Dichteinsätze	VPE (in St.)
903944		M20 x 1,5	weiß / kurz	100
903942	PG 9	M16 x 1,5	weiß	100
903943	PG 11	M20 x 1,5	weiß	100
903945	PG 13,5	M20 x 1,5	weiß	100
903946	PG 16	M25 x 1,5	weiß	100

Art.-Nr.	Größe	Größe	Farbe der Dichteinsätze	VPE (in St.)
903947	PG 21	M32 x 1,5	weiß	50
903948	PG 29	M40 x 1,5	weiß	25
903949	PG 36	M50 x 1,5	weiß	10
903950	PG 42		weiß	10
903951	PG 48	M63 x 1,5	weiß	10