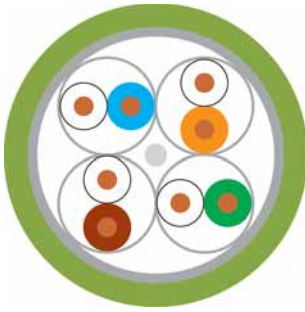


LAN-Kabel

Kategorie 6

HELUKAT[®] 450 

F/FTP



Aufbau

Innenleiter Ø:
Leiter-Material:
Aderisolation:
Aderfarben:
Bewicklung:
Schirm über Verseilelement:
Schirm 1 über Verseilung :
Schirm 2 über Verseilung :
Beidraht:
Außenmantelmaterial:
Außendurchmesser:
Außenmantelfarbe:

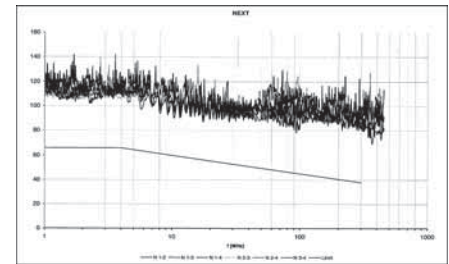
F/FTP 4x2xAWG 24/1 FRNC

0,52 mm
Kupfer, blank
Foam-Skin-PE
ws/bl, ws/or, ws/gn, ws/br
-
Al-Folie
Al-Folie
-
ja
FRNC
ca. 7,4 mm
grün ähnlich RAL 6018

Elektrische Daten

Wellenwiderstand:
Schleifenwiderstand:
Betriebskapazität:
Rel. Ausbreitungsgeschwindigkeit:

100 Ohm ± 15 Ohm bei 1 bis 100 MHz
100 Ohm ± 20 Ohm bei 101 bis 450 MHz
165 Ohm/km max.
43 nF/km nom.
79 %



Typische Werte

Frequenz (MHz)	10	16	62,5	100	200	300	450
Dämpfung (db/100m)	5,4	7,0	13,8	17,6	26,0	34,0	38,5
Next (db)	100,0	100,0	95,8	94,5	91,0	87,0	84,3
ACR (db)	94,6	93,0	82,0	76,9	65,0	53,0	45,8

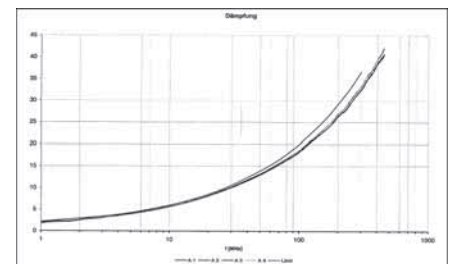
Technische Daten

Gewicht:
Biegeradius, mehrmalig:
Temperaturbereich Betrieb min.:
Temperaturbereich Betrieb max.:
Brandlast, Richtwert:
Cu-Zahl:

ca. 50 kg/km
59 mm
-20°C
+60°C
0,57 MJ/m
24,00 kg/km

Normen

Gem. ISO/IEC 11801, Gem. EN 50173, Gem. EIA/TIA 568-A, Kategorie 6, Flammwidrig nach IEC 60332-3, Rauchdichte nach IEC 61034, Halogenfreiheit nach IEC 60754-2, Korrosivität nach EN50267-2-3



Anwendung

HELUKAT[®]450 Datenkabel werden im Tertiärbereich, aber auch im Sekundärbereich eines Netzwerkes eingesetzt. Sie zeichnen sich durch große Leistungsreserven und eine herausragende Performance aus. Damit realisieren Sie Dienste wie Gigabit Ethernet, Fast Ethernet, Ethernet, ATM155, FDDI, Token Ring 4/16 Mbit/s oder ISDN absolut problemlos. Ebenso sind die mechanischen Eigenschaften durch optimierte Konstruktionen bestens auch zum Einsatz in engen Kabelkanälen und -bühnen geeignet.

Artikelnummer

82501, F/FTP 4x2xAWG 24/1 FRNC (S-STP)

Technische Änderungen vorbehalten.