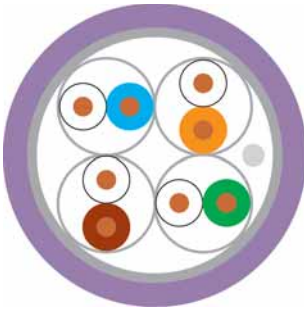


LAN-Kabel

Kategorie 6A

HELUKAT® 500 

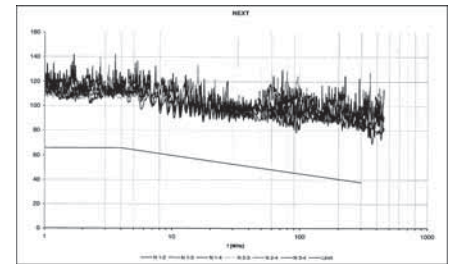
F/FTP



Aufbau

Innenleiter Ø: 0,57 mm
Leiter-Material: Kupfer, blank
Aderisolation: Foam-Skin-PE
Aderfarben: ws/bl, ws/or, ws/gn, ws/br
Bewicklung: -
Schirm über Verseilelement: Al-Folie
Schirm 1 über Verseilung: Al-Folie
Schirm 2 über Verseilung: -
Beidraht: ja
Außenmantelmaterial: FRNC
Außendurchmesser: ca. 7,5 mm
Außenmantelfarbe: blaulila ähnlich RAL 4005

F/FTP 4x2xAWG 23/1 FRNC



Elektrische Daten

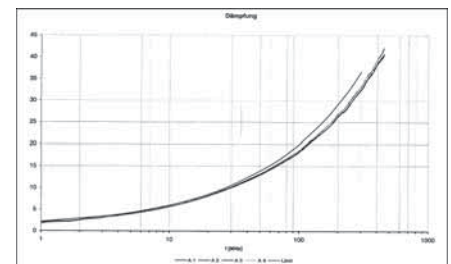
Wellenwiderstand: 100 Ohm ± 15 Ohm bei 1 bis 100 MHz
100 Ohm ± 20 Ohm bei 101 bis 500 MHz
Schleifenwiderstand: 160 Ohm/km max.
Betriebskapazität: 45 nF/km nom.
Rel. Ausbreitungsgeschwindigkeit: 80 %

Typische Werte

Frequenz (MHz)	10	16	62,5	100	200	250	300	500
Dämpfung (db/100m)	5,7	7,2	14,2	18,1	25,8	29,0	31,9	41,8
Next (db)	100,0	100,0	100,0	97,4	92,9	91,4	90,2	86,9
ACR (db)	94,3	92,8	85,8	79,3	67,1	62,4	58,3	45,1

Technische Daten

Gewicht: ca. 50 kg/km
Biegeradius, mehrmalig: 100 mm
Temperaturbereich Betrieb min.: -20°C
Temperaturbereich Betrieb max.: +60°C
Brandlast, Richtwert: 0,55 MJ/m
Cu-Zahl: 26,00 kg/km



Normen

Gem. ISO/IEC 11801, Gem. EN 50173, Gem. EIA/TIA 568-A, Kategorie 6A, Flammwidrig nach IEC 60332-3, Rauchdichte nach IEC 61034, Halogenfreiheit nach IEC 60754-2, Korrosivität nach EN50267-2-3

Anwendung

HELUKAT® 500 Datenkabel werden im Tertiärbereich, aber auch im Sekundärbereich eines Netzwerkes eingesetzt. Sie zeichnen sich durch große Leistungsreserven und eine herausragende Performance aus. Damit realisieren Sie Dienste wie 10 Gigabit Ethernet, Gigabit Ethernet, Fast Ethernet, Ethernet, ATM155, FDDI, Token Ring 4/16 Mbit/s oder ISDN absolut problemlos. Ebenso sind die mechanischen Eigenschaften durch optimierte Konstruktionen bestens auch zum Einsatz in engen Kabelkanälen und -bündeln geeignet.

Artikelnummer

803378, F/FTP 4x2xAWG 23/1 LSZH (S-STP)

Technische Änderungen vorbehalten.