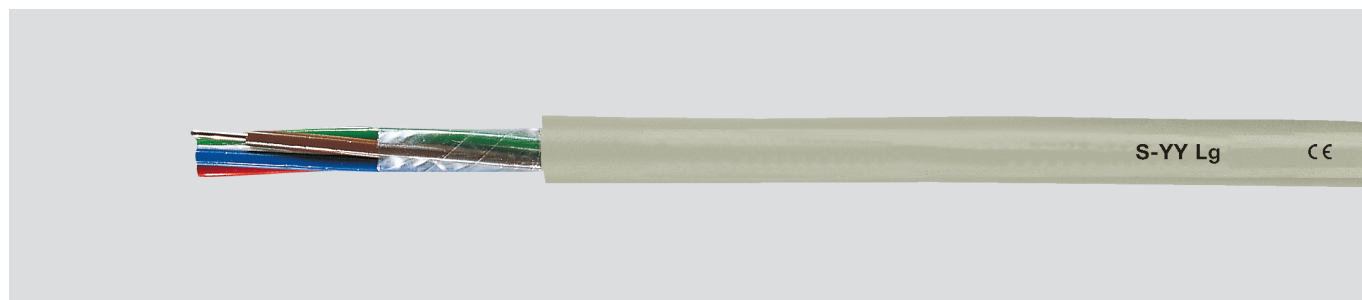


S-YY Lg

Schaltkabel



Technische Daten

- Schaltkabel in Anlehnung an DIN VDE 0813
- **Temperaturbereich**
beim Verlegen -5°C bis +50°C
fest verlegt -30°C bis +70°C
- **Leiterwiderstand**
0,5 mm - max. 96 Ohm/km
0,6 mm - max. 65 Ohm/km
1 mm - max. 23,4 Ohm/km
- **Betriebsspitzenspannung**
(nicht für Starkstrom-Installationszwecke)
0,5 mm - max. 375 V
0,6 mm - max. 375 V
1 mm - max. 600 V
- **Prüfspannung** Ader/Ader
0,5 mm - 2000 V
0,6 mm - 2500 V
1 mm - 2500 V
- **Isolationswiderstand**
min. 100 MOhm x km
- **Mindestbiegeradius**
10x Außen Ø

Aufbau

- Cu-Leiter blank, eindrätig
- Aderisolation aus PVC
- Aderkennzeichnung nach DIN VDE 0813
- Adern in Lagen verseilt
- Folienbewicklung
- Außenmantel aus PVC
- Mantelfarbe: grau (RAL 7032)

Eigenschaften

- Die verwendeten Materialien bei der Fertigung sind silicon- und cadmiumfrei und frei von lackbenetzungsstörenden Substanzen

Prüfungen

- PVC selbstverlöschend und flammwidrig nach DIN VDE 0482-332-1-2, DIN EN 60332-1-2, IEC 60332-1-2

Verwendung

Bevorzugt werden Schaltkabel für Signalzwecke zum Übertragen von Nachrichten und Steuervorgängen, z. B. in Stellwerkanlagen, zum Verbinden von Außenkabel mit Relaisgruppen sowie als festverlegte Verbindung in oder zwischen Gestellen verwendet oder zwischen Gestellen und Rangierverteilern verlegt. Für Starkstrom-Installationszwecke nicht zugelassen.

CE = Das Produkt ist konform zur Niederspannungsrichtlinie 2014/35/EU.

Art.-Nr.	Aderzahl x Leiter-Ø mm	Außen-Ø ca. mm	Cu-Zahl kg / km	Gewicht ca. kg / km	Preis EUR / 100m Cu 100,-
34300	30 x 1 x 0,5	9,6	59,0	128,0	180,00
34301	60 x 1 x 0,5	11,9	118,0	233,0	300,00
34302	10 x 1 x 0,6	7,9	28,0	98,0	135,00
34303	20 x 1 x 0,6	9,6	57,0	132,0	190,00
34304	30 x 1 x 0,6	11,1	85,0	183,0	290,00
34305	60 x 1 x 0,6	15,4	170,0	344,0	498,00
34306	80 x 1 x 0,6	18,3	226,0	445,0	680,00
34307	20 x 1 x 1	14,5	157,0	292,0	316,00
34308	24 x 1 x 1	15,2	188,0	328,0	380,00
34309	32 x 1 x 1	16,3	251,0	430,0	472,00
34310	40 x 1 x 1	17,8	314,0	515,0	576,00
34311	60 x 1 x 1	22,2	471,0	710,0	894,00

Technische Änderungen vorbehalten. (RP01)