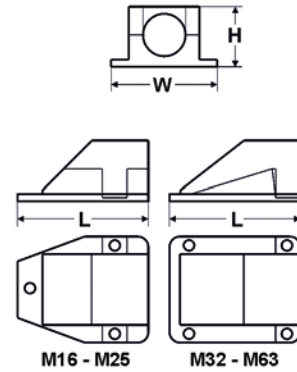
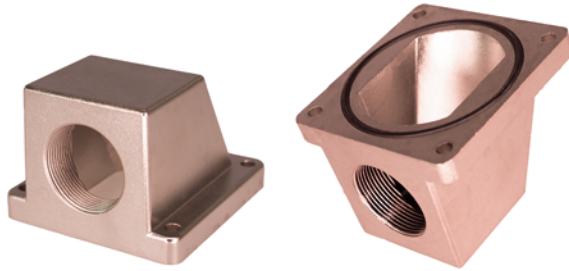


WVF

zur problemlosen Durchführung der Kabel



TECHNISCHE DATEN

Zink-Winkelflansch

Temperaturbereich -40°C bis +150°C
Schutzart IP 68 - 10 bar

AUFBAU

- Material: Zink-Druckguss vernickelt
- O-Ring: Hydrierter Acrylnitrilbutadien-Kautschuk (HNBR)

VERWENDUNG

- Maschinen- und Anlagenbau
- Roboterbau
- Automatisierungstechnik
- Fahrzeug- und Schiffsbau
- Bahntechnik
- Installationstechnik
- Schaltschrankbau

HINWEISE

- Legende:
H - Höhe
W - Breite
L - Länge

metrisches Innengewinde

Art.-Nr.	Größe innen	Höhe mm	Breite mm	Länge mm	VPE (in St.)
11026143	M16 x 1,50	30	45,0	48,0	10
11026144	M20 x 1,50	35	53,0	56,0	10
11026145	M25 x 1,50	42	63,0	65,0	10
11026146	M32 x 1,50	52	70,0	75,0	5

Art.-Nr.	Größe innen	Höhe mm	Breite mm	Länge mm	VPE (in St.)
11026147	M40 x 1,50	52	71,0	75,0	5
11026148	M50 x 1,50	69	89,0	93,0	2
11026149	M63 x 1,50	74	96,0	114,0	1